

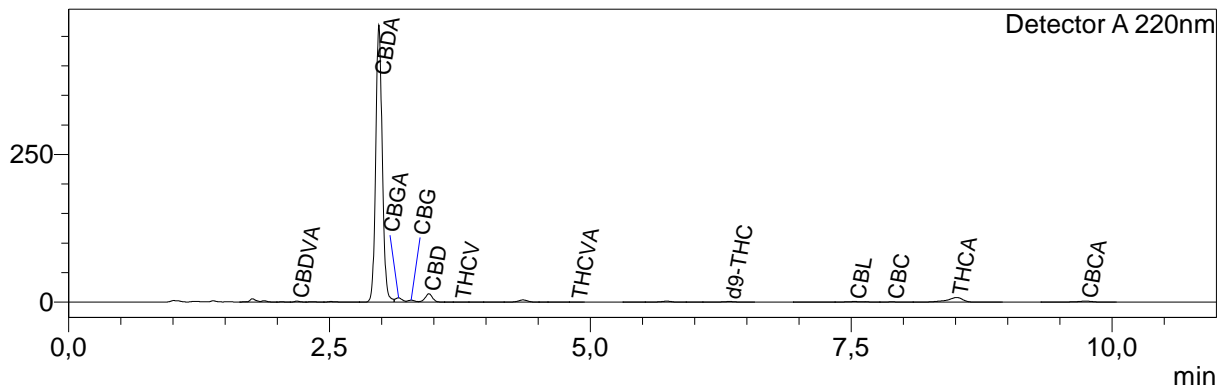
Information produit

Nom produit : Cookies Kush 1 (LF2026-001-05)
 Société : Luxury FARM
 Donnée : Data_20260513_Luxury FARM_Cookies Kush 1 (LF2026-001-05).lcd
 Méthode : High sensitivity.lcm
 Série : Analysis20260513_152830.lcb
 Flacon # : 1-5
 Vol. d'injection : 5 µL
 Masse : 190 mg
 Vol. d'extraction : 20 mL
 Dilution : 10
 Acquis le : 13/05/2026 15:28:58
 Validé le : 13/05/2026 17:01:38

Limite de quantification : 0,01%
 Acquis par : Affole Lyna
 Validé par : Affole Lyna

Chromatogram

mV



Résultats quantitatifs

Detector A

Name	Ret. Time	Dry weight %
CBDVA	2,188	0,04
CBDV	--	<LOQ
CBDA	2,974	14,43
CBGA	3,163	0,22
CBG	3,285	0,13
CBD	3,453	0,56
THCV	3,748	0,01
THCVA	4,862	<LOQ
CBN	--	<LOQ
d9-THC	6,333	0,08
d8-THC	--	<LOQ
CBL	7,533	0,08
CBC	7,891	0,04
THCA	8,511	0,32
CBCA	9,749	0,48

Total THC	0,32	%
Total CBD	13,21	%
Total CBG	0,32	%
Total THCV	0,01	%

Les résultats de cette analyse ne sont valables que pour l'échantillon ayant été fourni au laboratoire.

Un échantillon sera conservé pour une période de 3 mois après analyse si une quantité suffisante a été fournie au laboratoire.

Laboratoire d'analyse de la société
TM Nature distribution
370 rue capitaine Simon-73170 Yenne
Tel: 04 57 08 93 43
E-mail : contact@test-cbd.com
n°Siret : 84841988300048

<LOQ = Inférieur à la limite de quantification

Cette mention peut aussi signifier que la molécule ciblée n'est pas quantifiable.

Pour connaître la législation en vigueur en France référez vous à l'actualisation du 04/06/2024 de la décision du 22/05/2024 de l'ANSM.

